

GÖRSEL OKUMA (Tablo, Grafik, Kroki)

Soru1. Aşağıdaki tabloda Elif'in bir hafta boyunca her gün okuduğu kitap sayfası yazmaktadır. Bu tabloya göre aşağıdaki bilgilerden hangisi yanlıştır?

Gün	Sayfa Sayısı
Pazartesi	20
Salı	25
Çarşamba	20
Perşembe	30
Cuma	25
Cumartesi	40
Pazar	50

- A) Salı ve cuma günleri okunan sayfaların toplamı pazar gününe eşittir.
B) Hafta içi okunan sayfa sayısı hafta sonundan daha fazladır.
C) Pazartesi ve çarşamba günleri eşit sayıda sayfa okumuştur.
D) Her gün farklı sayfa sayısı okumuştur.

Soru2. Aşağıdaki tabloda Ali, Can, Elif ve Hatice'nin okudukları kitap türleri ve bu kitapları kaçar kez okudukları yazmaktadır. Buna göre aşağıdakilerden hangisi yanlıştır?

	Ali	Can	Elif	Hatice
Masal	3	2	2	3
Hikâye	1	2	3	2
Roman	-	1	2	1
Fabl	1	1	3	1

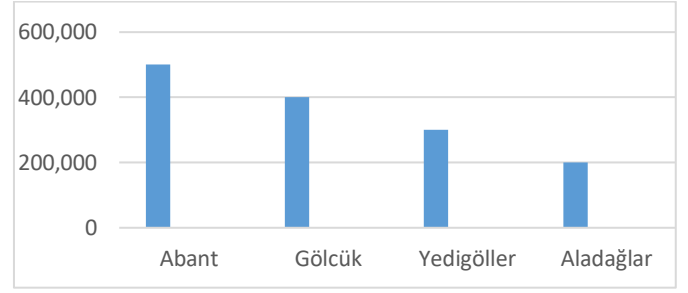
- A) En az okunan tür roman olmuştur.
B) En çok kitap okuyan kişi Elif'tir.
C) Can Hatice'den daha fazla kitap okumuş.
D) Hikâye masaldan daha az okunmuş.

Soru3. Aşağıdaki tabloda Mehmet, Ahmet, Duygu ve Gül'ün okul bahçesini ağaçlandırma projesiyle ilgili diktikleri ağaç bilgileri verilmektedir. Buna göre aşağıdakilerden hangisi yanlıştır?

	Söğüt	Meşe	Manolya
Mehmet	2	1	2
Ahmet	2	1	2
Duygu	2	2	3
Gül	3	2	3

- A) Toplamda en çok ağacı Gül dikmiştir.
B) En çok dikilen ağaç manolyadır.
C) Gül, Duygu'dan daha fazla ağaç dikmiştir.
D) Meşe, söğütten daha fazla dikilmiştir.

Soru4. Aşağıdaki grafikte Bolu iline ait turistik yerlerin aylık ortalama ziyaretçi sayıları verilmiştir. Bu grafiğe göre aşağıdaki bilgilerden hangisi yanlıştır?



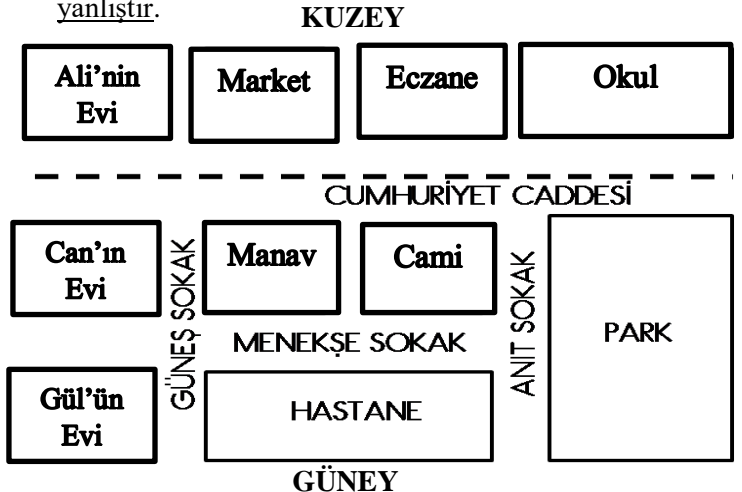
- A) En çok Abant ziyaret edilmiş.
B) Gölcük ve Yedigöller'in ziyaretçi sayıları eşit.
C) En az Aladağlar ziyaret edilmiş.
D) Abant'ı ziyaret edenlerin sayısı Yedigöller ve Aladağlar'ı ziyaret edenlerin sayısına eşit.

Soru5. Aşağıdaki grafikte 5A, 5B, 5C ve 5D sınıflarındaki kız ve erkek öğrenci sayıları verilmiştir. Buna göre aşağıdakilerden hangisi yanlıştır?



- A) 5A sınıf mevcudu otuz beş öğrencidir.
B) Sadece 5D sınıfında erkek öğrenci sayısı daha fazla.
C) Sınıflardaki toplam kız öğrenci sayısı altmış.
D) 5C sınıfında kız öğrenci sayısı erkek öğrencilerden on fazladır.

Soru6. Aşağıdaki kroki ile ilgili yazılanlardan hangisi yanlıştır.



- A) Gül okula gidebilmek için caddeyi geçmeli.
B) Hastaneye Ali'nin Evi Can'ın evinden daha uzak.
C) Ali Eczaneye gidebilmek için caddeyi geçmeli.
D) Market ve manav caddede karşı karşıyalar.

GÖRSEL OKUMA (Tablo, Grafik, Kroki)

Soru1. Aşağıdaki tabloda Elif'in bir hafta boyunca her gün okuduğu kitap sayfası yazmaktadır. Bu tabloya göre aşağıdaki bilgilerden hangisi yanlıştır?

Gün	Sayfa Sayısı
Pazartesi	20
Salı	25
Çarşamba	20
Perşembe	30
Cuma	25
Cumartesi	40
Pazar	50

- A) Salı ve cuma günleri okunan sayfaların toplamı pazar gününe eşittir.
B) Hafta içi okunan sayfa sayısı hafta sonundan daha fazladır.
C) Pazartesi ve çarşamba günleri eşit sayıda sayfa okumuştur.
D) Her gün farklı sayfa sayısı okumuştur.

Soru2. Aşağıdaki tabloda Ali, Can, Elif ve Hatice'nin okudukları kitap türleri ve bu kitapları kaç kez okudukları yazmaktadır. Buna göre aşağıdakilerden hangisi yanlıştır?

	Ali	Can	Elif	Hatice
Masal	3	2	2	3
Hikâye	1	2	3	2
Roman	-	1	2	1
Fabl	1	1	3	1

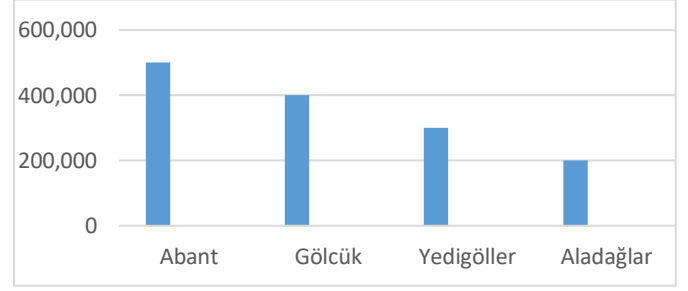
- A) En az okunan tür roman olmuştur.
B) En çok kitap okuyan kişi Elif'tir.
C) Can Hatice'den daha fazla kitap okumuş.
D) Hikâye masaldan daha az okunmuş.

Soru3. Aşağıdaki tabloda Mehmet, Ahmet, Duygu ve Gül'ün okul bahçesini ağaçlandırma projesiyle ilgili diktikleri ağaç bilgileri verilmektedir. Buna göre aşağıdakilerden hangisi yanlıştır?

	Söğüt	Meşe	Manolya
Mehmet	2	1	2
Ahmet	2	1	2
Duygu	2	2	3
Gül	3	2	3

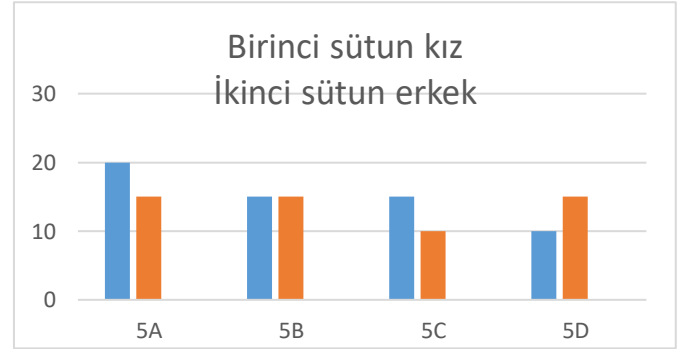
- A) Toplamda en çok ağacı Gül dikmiştir.
B) En çok dikilen ağaç manolyadır.
C) Gül, Duygu'dan daha fazla ağaç dikmiştir.
D) Meşe, söğütten daha fazla dikilmiştir.

Soru4. Aşağıdaki grafikte Bolu iline ait turistik yerlerin aylık ortalama ziyaretçi sayıları verilmiştir. Bu grafiğe göre aşağıdaki bilgilerden hangisi yanlıştır?



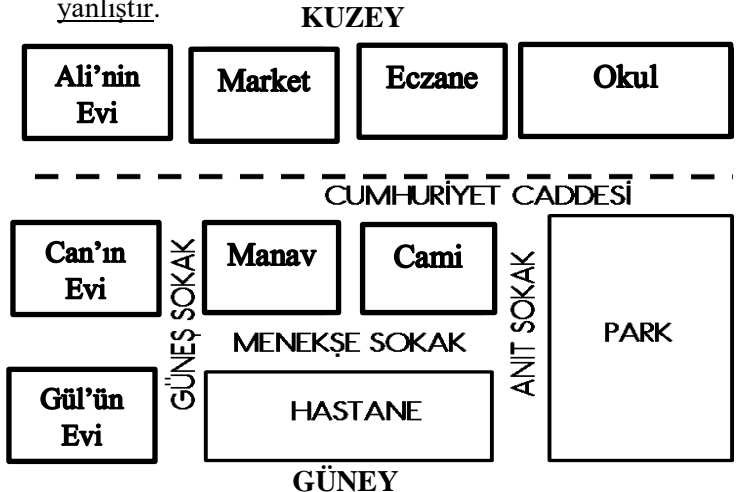
- A) En çok Abant ziyaret edilmiş.
B) Gölcük ve Yedigöller'in ziyaretçi sayıları eşit.
C) En az Aladağlar ziyaret edilmiş.
D) Abant'ı ziyaret edenlerin sayısı Yedigöller ve Aladağlar'ı ziyaret edenlerin sayısına eşit.

Soru5. Aşağıdaki grafikte 5A, 5B, 5C ve 5D sınıflarındaki kız ve erkek öğrenci sayıları verilmiştir. Buna göre aşağıdakilerden hangisi yanlıştır?



- A) 5A sınıf mevcudu otuz beş öğrencidir.
B) Sadece 5D sınıfında erkek öğrenci sayısı daha fazla.
C) Sınıflardaki toplam kız öğrenci sayısı altmış.
D) 5C sınıfında kız öğrenci sayısı erkek öğrencilerden on fazladır.

Soru6. Aşağıdaki kroki ile ilgili yazılanlardan hangisi yanlıştır.



- A) Gül okula gidebilmek için caddeyi geçmeli.
B) Hastaneye Ali'nin Evi Can'ın evinden daha uzak.
C) Ali Eczaneye gidebilmek için caddeyi geçmeli.
D) Market ve manav caddede karşı karşıyalar.