



3. Tema

1.

| OTOBÜS BİLETİ | | |
|---|-------------------------------|--------------------------|
| Ad Soyadı | Koltuk Numarası | Fiyat |
| | 29 | 130 ₺ |
| Nereden - Nereye | Hareket Tarihi ve Saati | Sefer Süresi |
| Kuşadası Otogarı - Ankara Otogarı (AŞTİ) | 21 Haziran 2019 Cuma 13.00 | Tahmini 9 Saat 45 Dakika |
| Güzergâh Bilgisi: Kuşadası Otogarı - 13.00, Selçuk Otogarı - 13.20, İzmir Otogarı - 15.00, Uşak Otogarı - 18.10, Afyon Otogarı - 19.45, Polatlı Otogarı - 22.00, Ankara Otogarı (AŞTİ) - 22.45 | | |
|  Şehir içi servislerinden yararlanmak için canlı destek hattını arayabilirsiniz. | | |

Bu otobüs biletinden aşağıdakilerin hangisine kesinlikle ulaşılır?

- A) Molaların nerelerde verileceğine
- B) Kuşadası'yla Ankara arasındaki uzaklığa
- C) Canlı destek hattının iletişim bilgisine
- D) Otobüsün uğrayacağı yerlere

2.

| | Cuma | Cumartesi | Pazar |
|-------|------|-----------|-------|
| BİNA | | | |
| BAHÇE | | | |

Bir okuldaki okçuluk, satranç, robotik, seramik boyama ve drama kursları bu tabloda belirtilen gün ve yerlerde yapılacaktır. Bu kursların yeri ve zamanıyla ilgili bilinenler şunlardır:

- Her gün, her alanda en fazla bir etkinlik yapılmaktadır.
- Satranç ve robotik farklı günlerde fakat aynı yerde yapılmaktadır.
- Drama etkinliği binada bir gün arayla yapılmaktadır.
- Seramik boyama ve okçuluk aynı gün ancak farklı yerlerde yapılmaktadır.

Okçuluk ve dramanın farklı yerlerde yapıldığı bilindiğine göre aşağıdakilerden hangisinin ne zaman yapılacağı kesin olarak söylenemez?

- A) Okçuluk
- B) Seramik boyama
- C) Satranç
- D) Drama

3. Tema

- 3.
- Burada neler döndüğünü anlamak biraz vakit alacak.
 - Ertesi gün aynı yoldan tekrar Bodrum'a döndük.
 - Yönetmen bana dönüp ne yapmam gerektiğini söyledi.

“Dönmek” sözcüğü bu cümlelerde aşağıdaki anlamlarından hangisiyle kullanılmamıştır?

- A) Geri gelmek, geri gitmek
B) Yönelmek
C) Hatırlamak
D) Hileyle, gizlice yapılmak

4.

ÖLÜMSÜZLER



Bu başlık ve görselden hareketle oluşturulacak bir metnin konusu aşağıdakilerden hangisi olamaz?

- A) Millî Mücadele
B) Dayanışma
C) Kahramanlık
D) Doğruluk

3. Tema

5. Berna Hanım, arkadaşları tarafından sevilen, düşüncelerine saygı duyulan ve sorunlara pratik çözümler sunabilen bir iş kadınıydı. Çevresindekiler pek çok konuda ondan yardım almak, ona fikrini sormak amacıyla - - - -. O ise kendisine danışan hiç kimseyi - - - -. Çözümünden emin olamadığı bir sorunla karşılaştığında babası Ferhat Bey'e danışırdı. Zaten çoğu zaman ikisi de fikir birliği içinde olur ve ikisinin de çözümleri - - - -.

Aşağıdaki deyimlerden hangisi bu metinde boş bırakılan yerlerden herhangi birine getirilemez?

- A) kapıdan çevirmezdi
- B) kapısını çalardı
- C) aynı kapıya çıkardı
- D) kapısına dayanırdı

6.



Bu afişte anlatılmak isteneni en iyi ifade eden söz aşağıdakilerden hangisidir?

- A) Suyu israf etme!
- B) Temiz ol, sağlıklı yaşa!
- C) Su varsa hayat vardır.
- D) Temiz toplum, temiz kent!

3. Tema

7. Polis köpeklerine “K9” denmektedir. Peki, bu adın nereden geldiğini biliyor musunuz? İngilizcede “canine” köpek anlamına gelir ve “keynayn” şeklinde okunur. İngilizcede “k” harfi “key”, “dokuz” rakamı da “nayn” şeklinde okunur. “Canine” sözcüğü bu durumdan esinlenilerek “K9” olarak kısaltılmıştır. Bu isim, zamanla polis köpekleri için kullanılmaya başlanmıştır. Polis memurlarını koruma, yasa dışı maddeleri koklayarak bulma, kayıp insanları arama gibi pek çok alanda görev yapması için eğitilen K9’lar Alman çoban köpeği, labrador, kangal gibi ırklardan seçilmektedir.

Bu metinde “K9 köpekleri” ile ilgili aşağıdakilerden hangisine değinilmemiştir?

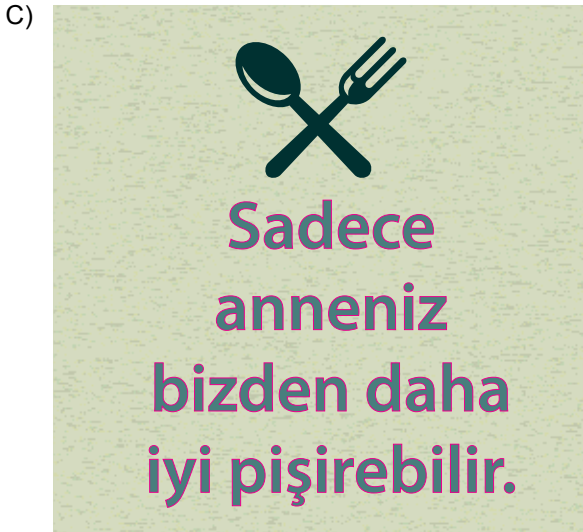
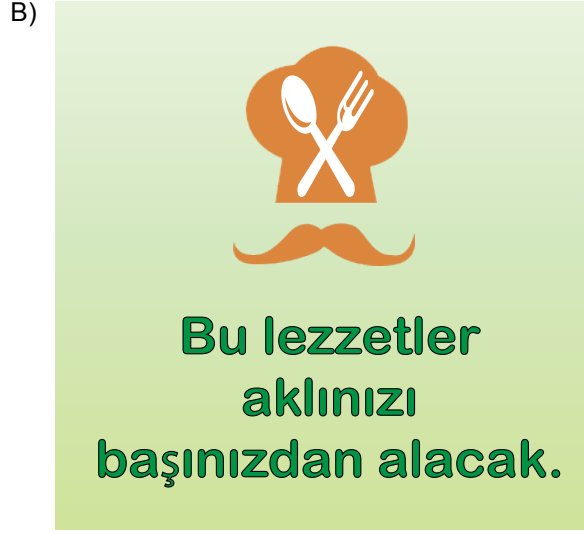
- A) Hangi cinslerden seçildiğine
- B) Nasıl bir eğitimden geçirildiğine
- C) İsmi nereden geldiğine
- D) Nerelerde yararlanıldığına

8. Sitem; bir kimseye, yaptığı hareketin veya söylediği sözün üzüntü, alınganlık, kırgınlık vb. duygular uyandırdığını öfkelenmeden belirtmektir.

Buna göre aşağıdaki mânilerin hangisinde sitem anlamı vardır?

- A) Gönül ne kahve ister ne kahvehane
Gönül ahab ister, kahve bahane
- B) Kahvenin yüzü kara, kim demiş ki içilmez
Gönlü ak, dili tatlı, hatırından geçilmez
- C) Kahveler konu fincana
Haber salın tüm dostlara
Buyursunlar birlikte içelim
Hatırı kalsın yarınlara
- D) Kahvelerim pişti gel
Köpükleri taşı gel
İyi günün dostları
Kötü günüm geçti gel

9. Aşağıdaki afişlerin hangisinde kişisel düşünceye yer verilmemiştir?



3. Tema

10. Gençlik ve Spor Bakanlığı tarafından “Gençlerden Ecdada Mektup” adlı bir yarışma düzenlenecektir. Yarışma şartları şunlardır:

- Yarışmaya 9, 10, 11 ve 12. sınıf öğrencileri katılabilir.
- Eserlerin başka bir yarışmaya gönderilmemiş veya daha önce yayımlanmamış olması gerekmektedir.
- Eserler, başka bir eserin kopyası olmamalıdır.
- Eserler, elektronik ortamda yazılmalıdır.

Bu şartlara göre aşağıdakilerden hangisi bir eserin söz konusu yarışmaya kabul edilmesini engellemez?

- A) El yazısı ile yazılması
- B) Bir dergiden ödül almış olması
- C) İçinde başkasına ait bir sözün bulunması
- D) Eserin bir üniversite öğrencisine ait olması

11.

1. Toz hâlindeki ilacı sulandırmada kullanmak üzere bir miktar suyu kaynattıktan sonra soğumaya bırakınız.
2. Şişe üzerindeki çizgi hizasının yarısına kadar bu sudan ekleyiniz.
3. Su ile tozun karışması için şişeyi iyice çalkalayınız.
4. İlk sulandırmada tam bir dağılma sağlamak üzere ilacı beş dakika dinlendiriniz.
5. ----.

Bir ilacın hazırlanma aşamalarının verildiği bu metinde boş bırakılan yere aşağıdakilerden hangisi getirilmelidir?

- A) Bütün toz, serbestçe akana kadar şişeye hafifçe vurunuz
- B) Toz hâlindeki ilacı buzdolabında saklayınız
- C) Hazırlanan ilacın ağzını sıkıca kapatınız
- D) Kalan suyu çizgiye kadar ekleyip tekrar çalkalayınız

12.

Ormanlar ve Faydaları

I Ormanlar, biyolojik dengeyi korur. Yapraklı ağaçlardan oluşan bir bölgede en az elli kuş türü yaşayabilir.

II Ormanlar, bir ısı tamponu gibi görev yapar. Sıcaklığı ve soğukluğu dengeler. Yaz sıcaklığını 5-8 derece azaltırken kış sıcaklığını 1,5-2,8 derece artırır.

III Ormanlar, çorak topraklara kıyasla yüzeysel akışı 15-20 kat, toprak kaymasını 350 kat azaltır.

IV 21 Mart Dünya Ormanlık Günü'nde, Hindistan'da ağaçların ve ormanların önemine dikkat çekmek için 4620 kişi aynı anda ağaçlara sarılmıştır.

Bu afişteki kaç numaralı bilgi, afişin başlığıyla doğrudan ilgili değildir?

- A) I. B) II. C) III. D) IV.

13. • Aza kanaat etmeyen, çoğu hiç bulamaz.
• İşten artmaz, dıştan artar.
• Hak, yerde kalmaz.

Aşağıdaki değerlerden hangisi, bu atasözlerinden herhangi biriyle ilgili değildir?

- A) Birlik B) Tutumluluk C) Adalet D) Tokgözlülük

3. Tema

14. **İbibik Kuşu:** Uzun yay biçiminde gagaya sahip, kısa kanatlı bir kuşum. Başımda uzunca bir tüy demeti var.

Gökkuzgun Kuşu: İnce yapılı, kısa ve kalın gagalı, kanatları yelpazeye benzeyen bir kuşum. Kanatlarım vücuduma göre oldukça uzun.

Flamingo: Uzun, ince bacaklı ve kıvrık boyunlu bir kuşum. Kalın uçlu ve aşağı doğru eğik gagam sayesinde en zor koşullarda bile yiyeceklere kolayca ulaşabilirim.

Aşağıdakilerden hangisi kendisini tanıtan kuşlardan biri değildir?



15. On iki yıl gibi uzun bir aradan sonra ikinci şiir kitabım yayına hazır. - - - - "Türk şiiri bensiz de idare edebilir." diye düşünüyordum - - - - yayımladığım şiirler, tahmin ettiğimden fazla ilgi gördü. - - - - yeni bir şiir kitabı çıkarmamı ısrarla isteyen okurlar oldu. Bu ilgiye layık olmaya çalışıyorum.

Bu parçada boş bırakılan yerlere düşüncenin akışına göre sırasıyla aşağıdakilerin hangisinde verilenler getirilmelidir?

- A) Aslında - çünkü - Üstelik
- B) Özellikle - ne var ki - Hatta
- C) Doğrusu - fakat - Dahası
- D) Herhâlde - ancak - Başka bir deyişle

3. Tema

16. Her rengin temsil ettiği bir anlam vardır ve renkler, onları seven insanlarla ilgili bazı bilgiler verir. Örneğin kahverengi, toprağın ve doğallığın rengidir. Bu rengi tercih edenler bağımsız yaşamayı seven, tutarlı ve sabırlı insanlardır. Turuncu; yenilenmenin, değişimin ve hoşgörünün rengidir. Bu rengi seven kişilerin sosyal ilişkileri kuvvetlidir. Pembe, sağlıklı olmanın ve daima genç kalmanın rengi olarak tanımlanır. Sarı, üretim ve verimliliğin sembolüdür ve mesuliyet gerektiren işlerde başarılı kişiler tarafından tercih edilir.

| | Özellikleri | Sevdiği Renkler |
|--------|---------------------|-----------------|
| Ali | Sorumluluk sahibi | ----- |
| Fatma | ----- | Pembe |
| Cüneyt | Kararlı ve otoriter | ----- |
| Seval | ----- | Kahverengi |

Bu metne göre tabloda boş bırakılan yerlerle ilgili aşağıdaki yorumlardan hangisi yanlıştır?

- A) Cüneyt, turuncu rengi tercih etmektedir.
B) Fatma, spor yapmaya ve dengeli beslenmeye önem verir.
C) Ali'nin en sevdiği renk sarıdır.
D) Seval, dengeli ve özgür ruhludur.

17. (I) "Altın Elbiseli Adam" adı verilen zırh, Kazakistan'ın Almatı kenti yakınlarındaki bir nehir kenarında 1969'da Kazakistanlı arkeologlar tarafından bulundu. (II) Bu zırh, sanat tarihi açısından âdeta bir şaheser niteliğinde. (III) Zırhın, 18-23 yaşlarında bir Saka prensine ait olduğu düşünülüyor. (IV) Binlerce altın parçayla kaplı bu zırh; gömlek, çizme ve başlıktan oluşuyor.

Bu metinde numaralanmış cümlelerle ilgili aşağıdakilerden hangisi söylenemez?

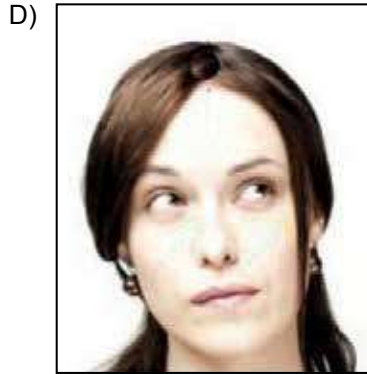
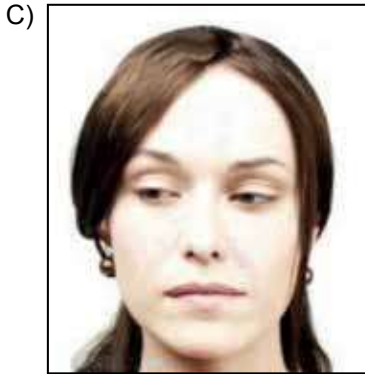
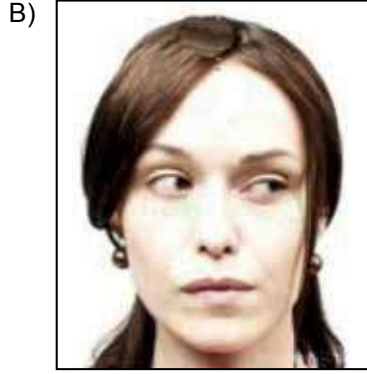
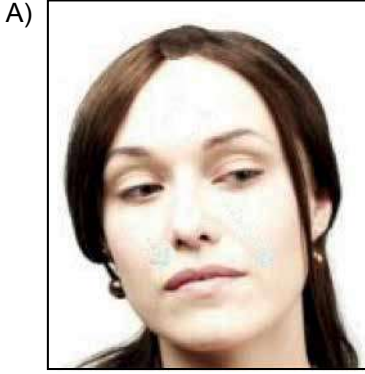
- A) I. cümlede neden-sonuç anlamı vardır.
B) II. cümlede kişisel görüşe yer verilmiştir.
C) III. cümlede kesin olmayan bir bilgi vardır.
D) IV. cümle kanıtlanabilir bir yargıdır.

3. Tema

18. Göz hareketleri, insanların düşüncelerini anlamada etkili bir yöntemdir. Örneğin,

- Sol yana bakan gözler, işitilenlerin hatırlanmaya çalışıldığını,
- Sol alta bakan gözler, derin düşüncelere dalındığını,
- Sol üste bakan gözler, görüntülerin hatırlanmaya çalışıldığını,
- Sağ alta bakan gözler, hislerin hatırlanmaya çalışıldığını ifade eder.

Bu metne göre aşağıdakilerin hangisi duyduğu bir cümleyi hatırlamaya çalışmaktadır?



19. Doğa Koruma ve Millî Parklar Müdürlüğü'nün (DKMP) Burdur'da yaptığı arazi çalışmaları sırasında, burada daha önce görülmemiş bir kelebek türüne rastlandı. Türkiye'nin birçok bölgesinde görülen "Anadolu orakkanadı" adı verilen kelebek türü bu bölgede ilk kez tespit edildi. Böylece Burdur'da yaşayan kelebek türü sayısı 129'a ulaştı. DKMP'nin bu çalışması ile birlikte kuş ve kelebek gözlemciliği ile fotoğrafçılığı ülke çapında yaygınlaşacak.

Bu metinde kesme işareti (') aşağıdaki işlevlerinden hangisiyle kullanılmamıştır?

- A) Özel adlara getirilen iyelik, durum ve bildirme eklerini ayırmak için kullanılır.
- B) Kişi adlarından sonra gelen saygı ve unvan sözlere getirilen ekleri ayırmak için konur.
- C) Kısaltmalara getirilen ekleri ayırmak için kullanılır.
- D) Sayılara getirilen ekleri ayırmak için konur.

3. Tema

20. Kök, bir kelimenin anlamlı en küçük parçasıdır. Ek ise sözcüklerin sonuna gelerek yeni sözcükler türeten veya sözcüklerin cümle içinde görev almasını sağlayan ses birlikleridir.

Aşağıdaki tabloda, verilen eklerin köklere eklenmesi sonucunda yeni bir kelime türeyip türemediğiyle ilgili bir işaretleme yapılmıştır.

| | Kök | Ek | Kök+Ek | Yeni Kelime Türedi | Yeni Kelime Türemedi |
|------|--------|-------|----------|--------------------|----------------------|
| I. | gör- | -üntü | görüntü | ✓ | |
| II. | köy | -den | köyden | | ✓ |
| III. | su | -luk | suluk | | ✓ |
| IV. | defter | -im | defterim | ✓ | |

Buna göre tabloda numaralanmış bölümlerden hangileriyle ilgili işaretlemede yanlışlık yapılmıştır?

- A) I ve II. B) I ve IV. C) II ve III. D) III ve IV.



Cevap anahtarına ulaşmak için karekodu okutunuz.